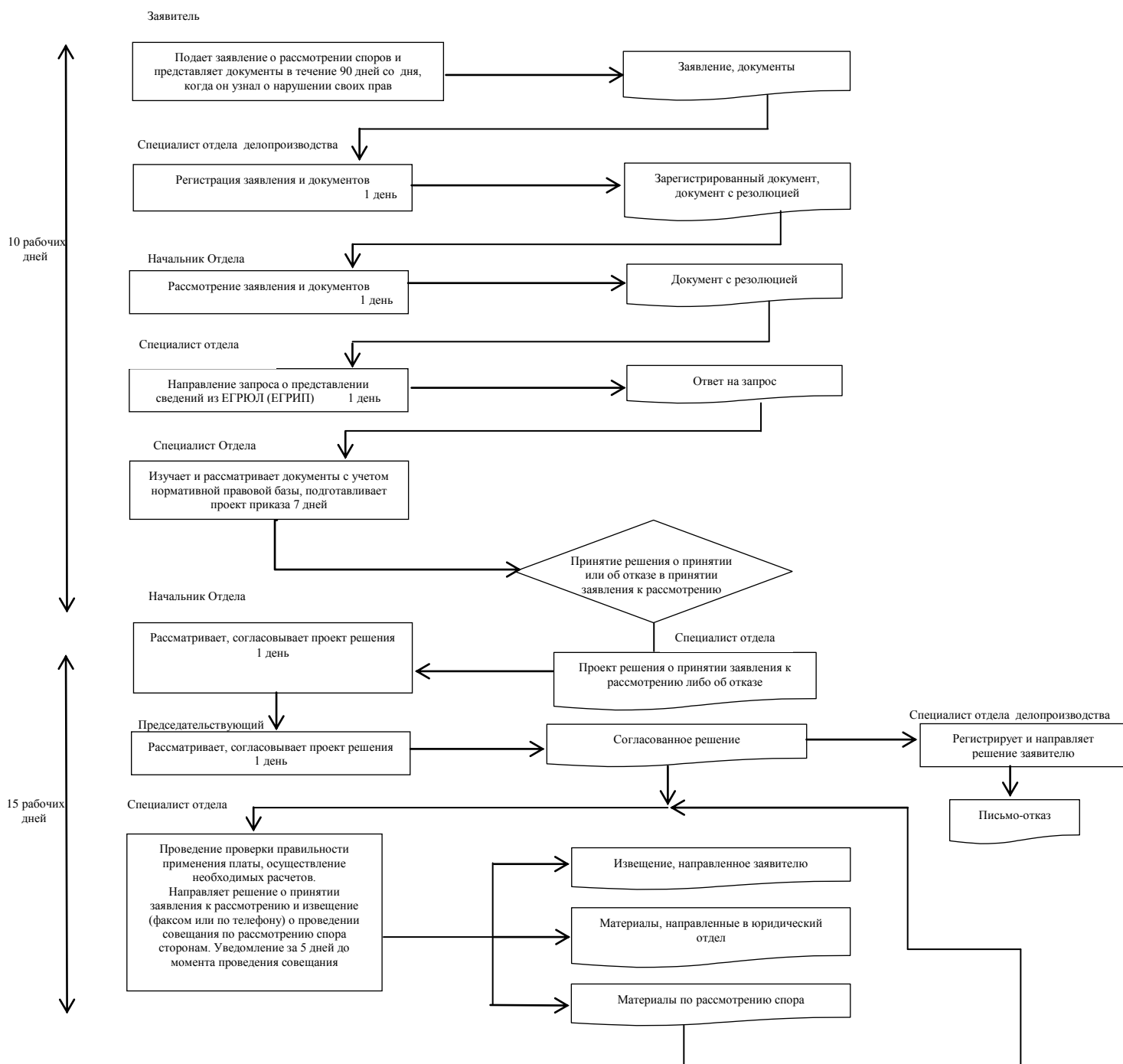
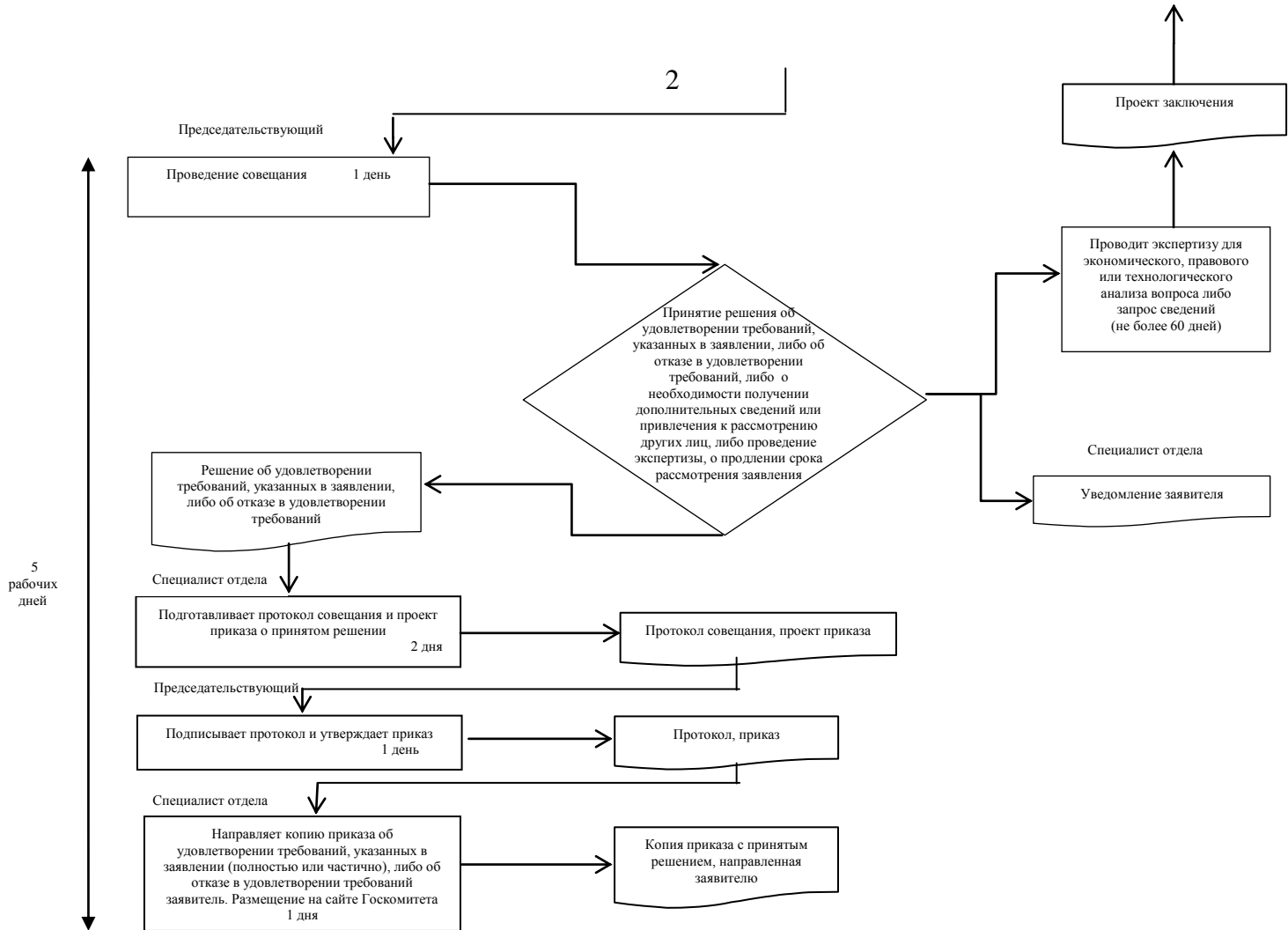


Государственная услуга по рассмотрению споров, связанных с применением платы за технологическое присоединение к территориальным распределительным электрическим сетям и (или) тарифных ставок, установленных для определения величины такой платы (стандартизированных тарифных ставок)





Предоставление государственной услуги включает в себя следующие процедуры

- 1) Консультирование заявителя, оказание помощи заявителю, в том числе в части составления заявления;
- 2) Принятие и регистрация заявления с прилагаемыми документами;
- 3) Формирование и направление запросов о предоставлении сведений из ЕГРЮЛ (ЕГРИП);
- 4) Изучение и рассмотрение документов с учетом нормативной базы;
- 5) Проведение совещания по рассмотрению спора;
- 6) Подготовка и утверждение приказа об удовлетворении требований, указанных в заявлении (полностью или частично), либо об отказе в их удовлетворении (уведомление об отказе);
- 7) Выдача заявителю результата государственной услуги;

Срок оказания государственной услуги 30 рабочих дней.